

Wszewilki

Ws-2

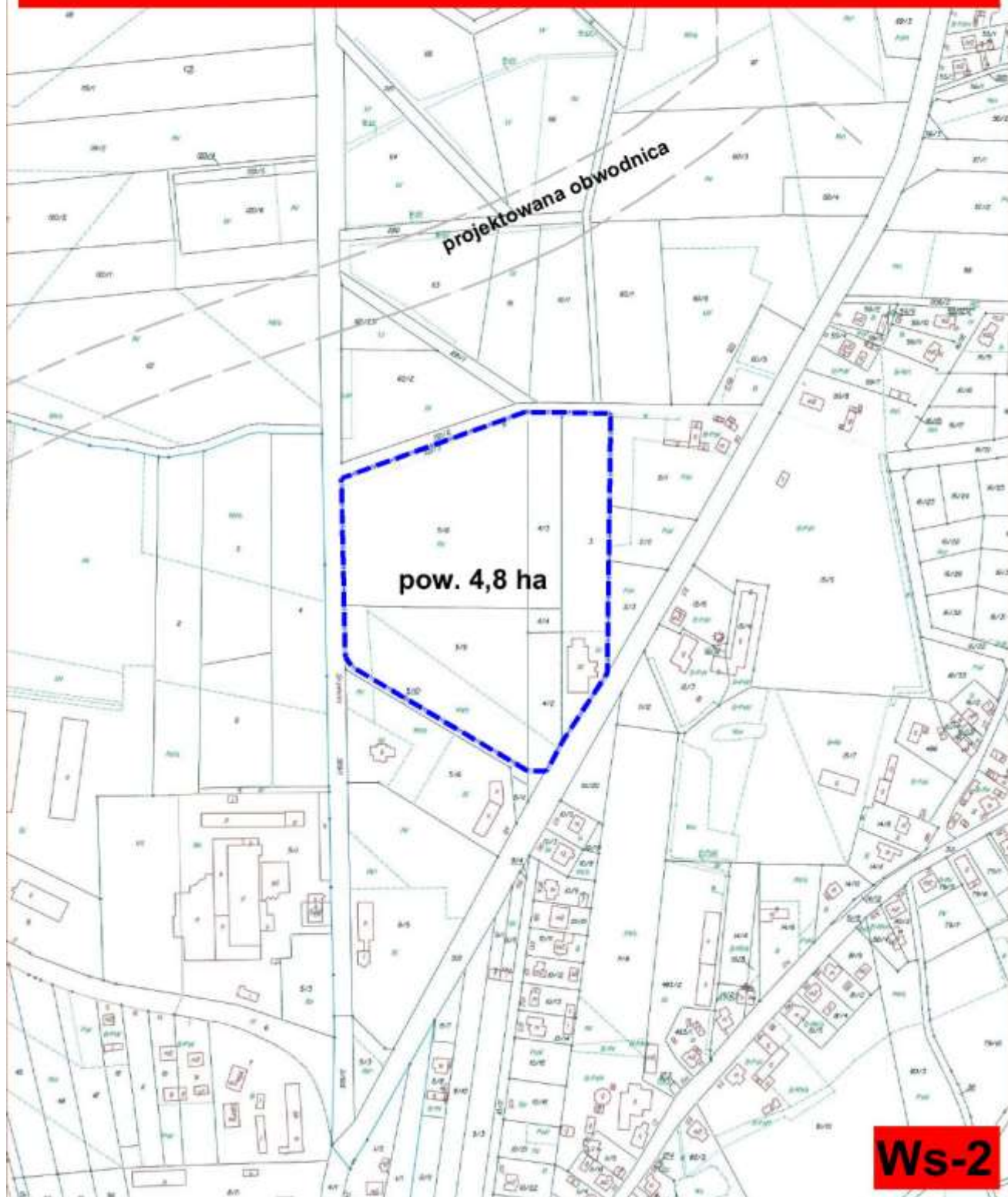
miejsowość:	Wszewilki.
dz. nr:	3, 4/2, 4/3, 4/4, 5/8 i 5/9 obręb 0001 Wszewilki.
własność:	Prywatna.
plan miejscowy:	Miejscowy plan zagospodarowania przestrzennego w obrębach Wszewilki, Sławoszowice, Stawiec, Milicz. - uchwała Nr XII/88/03 Rady miejskiej w Miliczu z dnia 23 października 2003 r.
przeznaczenie:	U _{rr} - Usługi produkcyjne, rzemieślnicze, handlu hurtowego, obsługa komunikacji samochodowej, motele i inne z dopuszczeniem lokalizowania mieszkań funkcyjnych.
powierzchnia terenu:	3,7 ha.
maksymalna powierzchnia zabudowy:	Nie określono.
linie zabudowy	15 m dla zabudowy przemysłowej i 40 dla mieszkań funkcyjnych od strony projektowanej obwodnicy.
maksymalna wysokość zabudowy:	- 12 m dla budynków z dachami płaskimi, - 15 m dla budynków z dachami stromymi.
obsługa komunikacyjna:	Zakaz włączeń bezpośrednich do projektowanej obwodnicy.
ochrona konserwatorska:	---
ochrona przyrody:	Park Krajobrazowy Dolina Baryczy.
infrastruktura techniczna:	- Zaopatrzenie w wodę z lokalnej sieci. - Odprowadzenie ścieków do lokalnej sieci kanalizacyjnej.
uwagi:	- Obowiązuje zakaz realizacji przedsięwzięć mogących znacząco oddziaływać na środowisko. Przy czym zgodnie z art. 17 ust. 3 ustawy z dnia 16 kwietnia 2004 r. o ochronie przyrody (tj. Dz. u. z 2009 r. Nr 151 poz. 1220 z późn. zm.) możliwe jest odstępstwo od tego ograniczenia w odniesieniu do przedsięwzięć mogących znacząco oddziaływać na środowisko, dla których sporządzenie raportu oddziaływania na środowisko nie jest obligatoryjne. - Minimalna powierzchnia działki budowlanej - 2000 m ² . - Minimum 20% powierzchni wydzielonych działek należy przeznaczyć na zielen z udziałem zieleni izolacyjnej, wielopiętrowej, zimozielonej lokalizowanej wzdłuż granic. działki

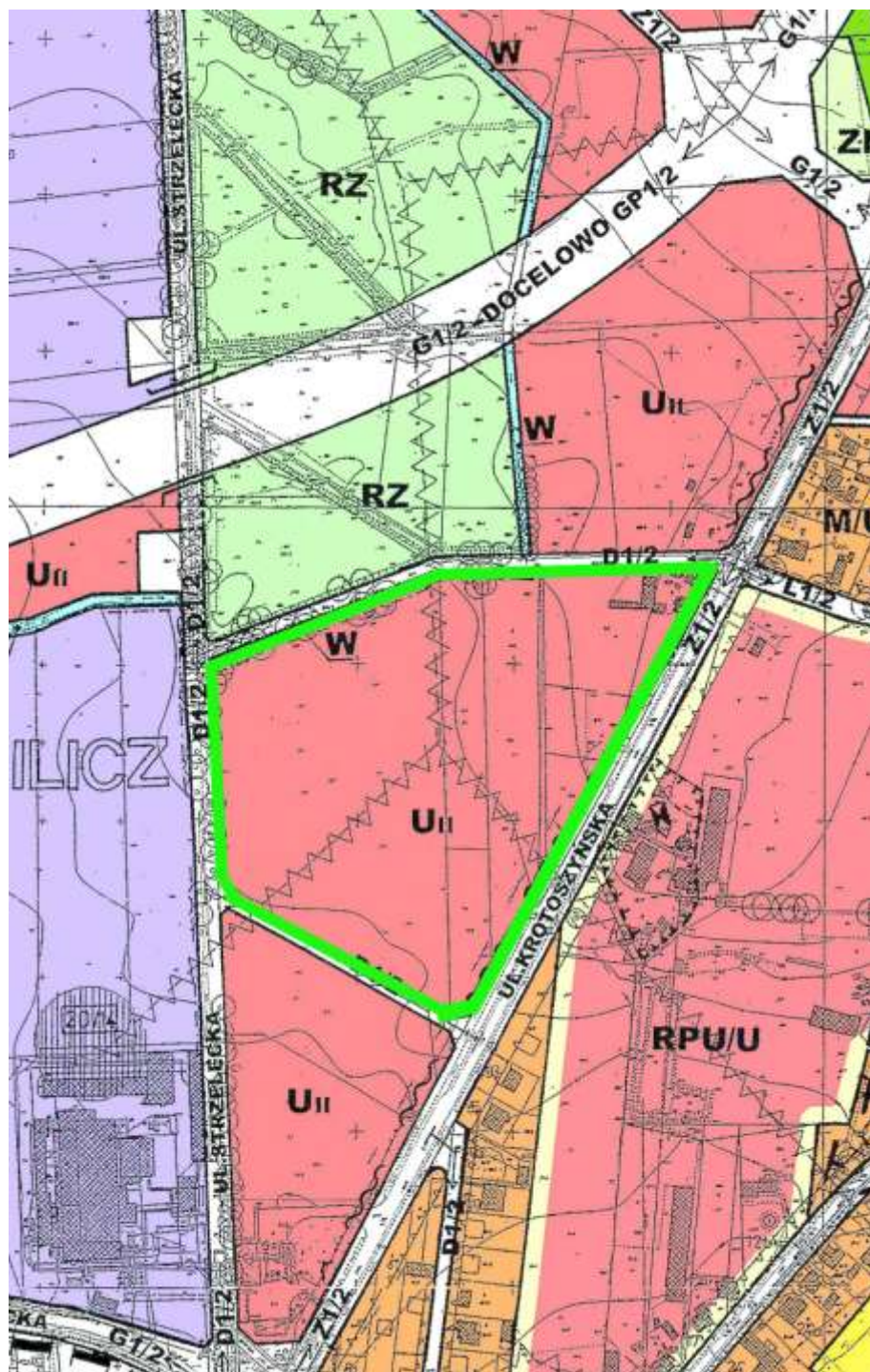
Ws-2

**Miejscowy plan zagospodarowania przestrzennego w obrębach Wszewiliki,
Sławoszowice, Stawiec, Milicz
Uchwała Nr XII/88/03 z 23 października 2003 r.**

Przeznaczenie w planie:

- tereny usług





Wyrys z planu miejscowego.



Widok z ul. Krotoszyńskiej.



Widok od strony północnej.